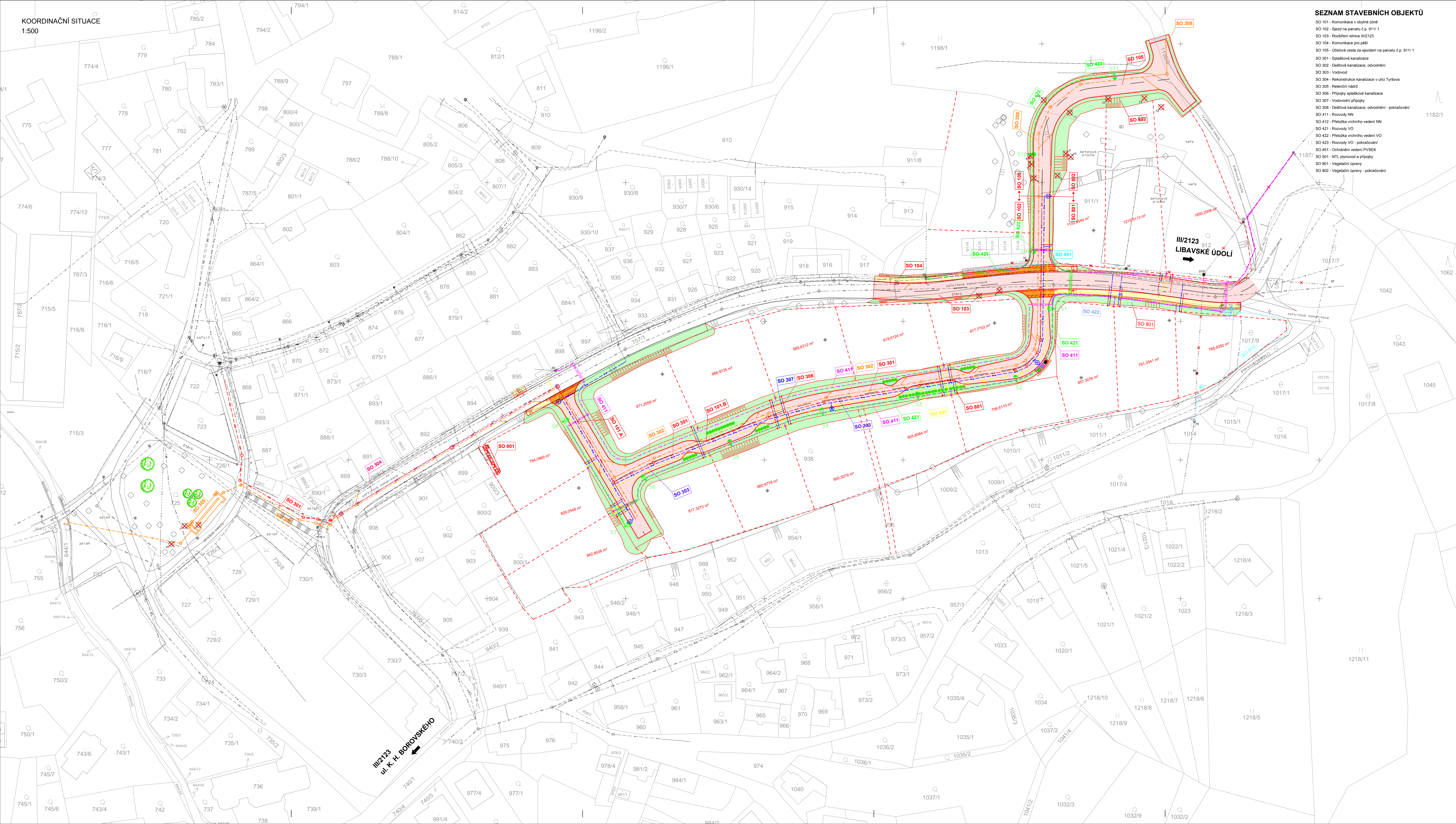


KOORDINAČNÍ SITUACE  
1:500



- SEZNAM STAVEBNÍCH OBJEKTŮ**
- SO 101 - Komunikace v obytné zóně
  - SO 102 - Sjezd na parcelu č.p. 911/1
  - SO 103 - Rozšíření silnice III/2123
  - SO 104 - Komunikace pro péči
  - SO 105 - Účelová cesta za sjezdem na parcelu č.p. 911/1
  - SO 301 - Splašková kanalizace
  - SO 302 - Dešťová kanalizace, odvodnění
  - SO 303 - Vodovod
  - SO 304 - Rekonstrukce kanalizace v ulici Týřtova
  - SO 305 - Releční nádrž
  - SO 306 - Přípojky splaškové kanalizace
  - SO 307 - Vodovodní přípojky
  - SO 308 - Dešťová kanalizace, odvodnění - pokračování
  - SO 411 - Rozvody NN
  - SO 412 - Přeložka vrchního vedení NN
  - SO 421 - Rozvody VO
  - SO 422 - Přeložka vrchního vedení VO
  - SO 423 - Rozvody VO - pokračování
  - SO 451 - Ochránění vedení PVSEK
  - SO 501 - NTL plynovodu a přípojek
  - SO 601 - Vegetační úpravy
  - SO 602 - Vegetační úpravy - pokračování

- LEGENDA**
- Stávající dopravní značka
  - Geologická sonda
  - Sloup betonový nebo dřevěný
  - Hydrant nadzemní / podzemní
  - Vzrostlý strom
  - Vodometná šachta
  - Kácené dřeviny
  - Rušené vedení inženýrských sítí
  - Katastrální mapa
  - Stávající stav

**LEGENDA KOMUNIKACÍ A VEGETAČNÍCH ÚPRAV**

- Osa navrhované pozemní komunikace
- Komunikace - živice
- Chodník - zámková dlažba tl. 60mm
- Přelízný chodník - zámková dlažba tl. 80mm
- Stání pro kontejnery - živice
- Nové vysazené stromy / keře
- Vegetační úpravy - pokrytí ornici
- R-materiál
- Reliéfní dlažba

**LEGENDA INŽENÝRSKÝCH SÍTÍ**

**STÁVAJÍCÍ SÍTĚ:**

- Kanalizace jednotná - Veolia voda, Vodohospodářská společnost Sokolov, s.r.o.
- Kanalizace splašková - Veolia voda, Vodohospodářská společnost Sokolov, s.r.o.
- Plynovod NTL - RWE Distribuční služby, s.r.o.
- Metalicke a optické kabely - OZ Czech Republic, a.s.
- Vodovod - Veolia voda, Vodohospodářská společnost Sokolov, s.r.o.
- Nadzemní elektro VN - ČEZ Distribuce, a.s.
- Nadzemní elektro NN - ČEZ Distribuce, a.s.
- Podzemní elektro NN - ČEZ Distribuce, a.s.

**NAVŘZENÉ SÍTĚ:**

- Kanalizace splašková - Veolia voda, Vodohospodářská společnost Sokolov, s.r.o.
- Kanalizace dešťová - Město Kynšperk nad Ohří
- Kanalizace jednotná - Veolia voda, Vodohospodářská společnost Sokolov, s.r.o.
- Rekonstrukce jednotné kanalizace - Veolia voda, Vodohospodářská společnost Sokolov, s.r.o.
- Vodovod - Veolia voda, Vodohospodářská společnost Sokolov, s.r.o.
- Plynovod NTL - RWE Distribuční služby, s.r.o.
- Podzemní elektro NN (trasa přelízný NN) - ČEZ Distribuce, a.s.
- Nadzemní elektro NN (trasa přelízný NN) - ČEZ Distribuce, a.s.
- Podzemní elektro NN - ČEZ Distribuce, a.s.
- Rozvody VO (trasa přelízný VO) - Město Kynšperk nad Ohří
- Rozvody VO - Město Kynšperk nad Ohří
- Ochránění vedení PVSEK chráněnkami
- Přípojky splaškové kanalizace
- Vodovodní přípojky
- Retenční nádrž

**IDENTIFIKAČNÍ ÚDAJE STAVBY:**  
kraj: Karlovarský CZ041  
obec: 560499 Kynšperk nad Ohří  
katastrální území: Kynšperk nad Ohří (okres Sokolov) 678627

SOUŘADNICOVÝ SYSTÉM: S-JTSK  
VÝŠKOVÝ SYSTÉM: Bpv

Doplnění:

**Město Kynšperk nad Ohří**  
Jana A. Komenského 221/13  
357 51 Kynšperk nad Ohří

Zhotovitel DPS:  
**valbek**

**Valbek, spol. s r.o.**  
Vaňurova 505/17  
460 02 Liberec 3



Vypracoval: Ing. P. Zahradka  
Zodp. projektant: Ing. Š. Novotný  
Tech. kontrola: Ing. J. Drašar  
Akce: Vystavba inženýrských sítí a komunikace pro rodinné domy v lokalitě Třeštovka, Kynšperk nad Ohří 357 51

Zak. číslo: 13-JUL01-019  
Datum: 12/2015  
Stupeň: DPS  
Počet formátů: 12 x A4  
Měřítko: 1:500  
Č. přílohy: Paré

Zhotovitel:  
Valbek, spol. s r.o., ul. Ústí n. L.  
Státní 171/17  
tel./fax: 475 531 077  
e-mail: info@valbek.cz

KOORDINAČNÍ SITUACE

**C.2**